

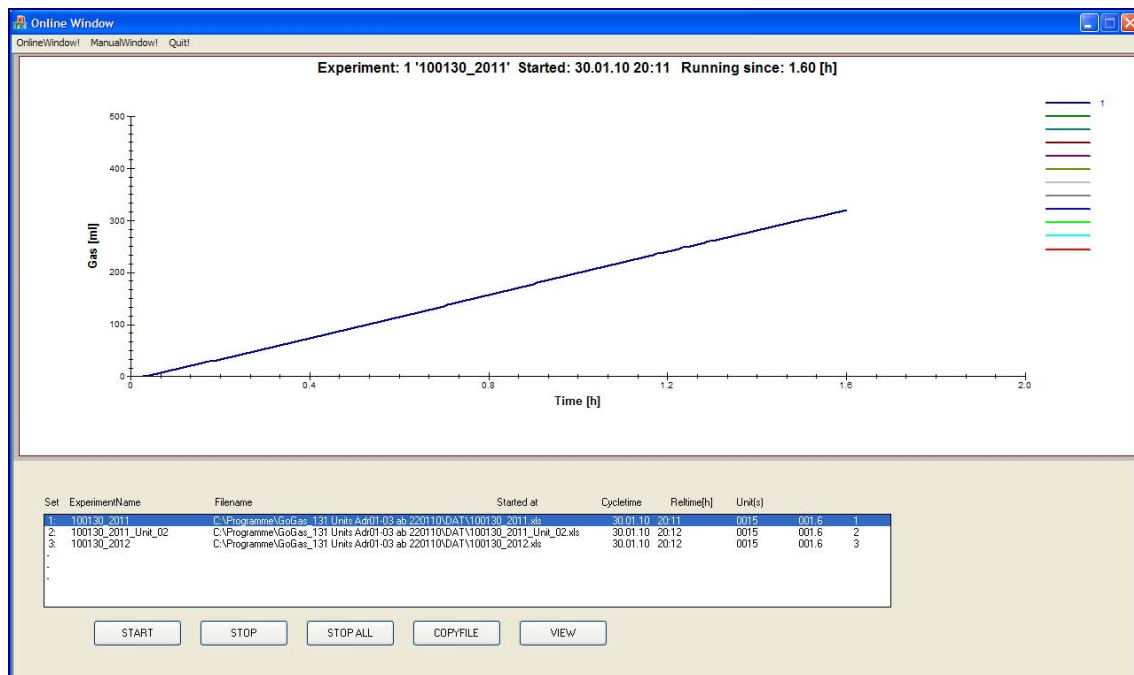
Gasvolumen Monitor

Applikationsbeispiel DHW

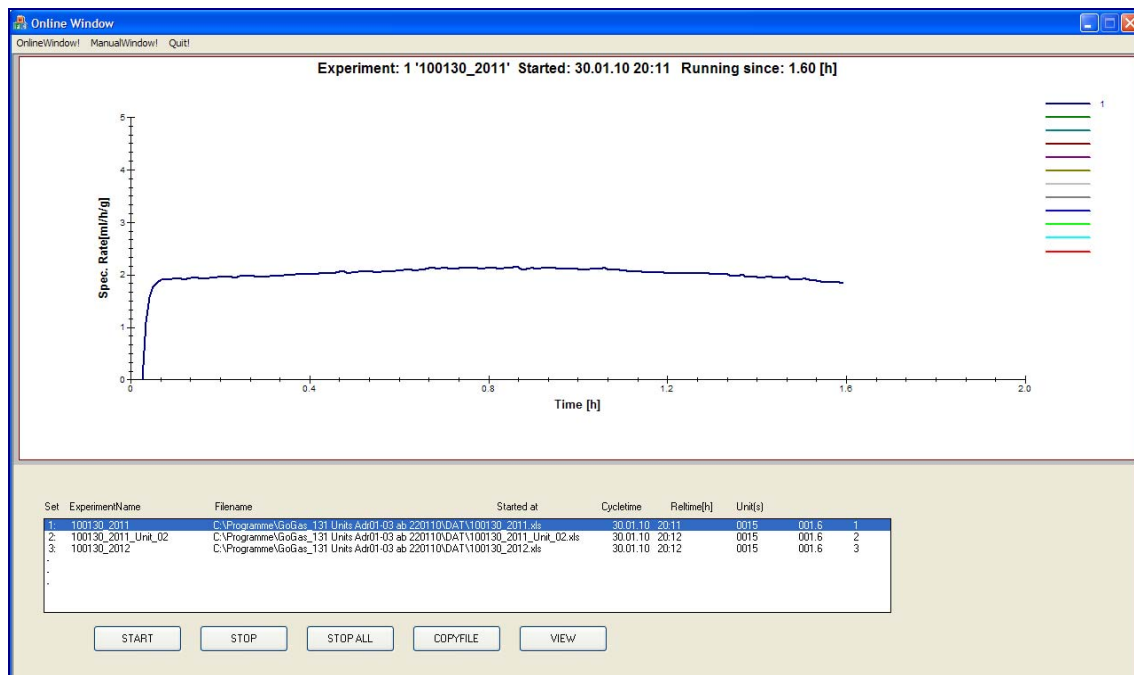


Triebkraft von Hefen in 100 g Teigzubereitung* bei 30 °C
 Phase nach Erreichen des Steady State
 Online Trendgrafik aus Anwendungssoftware GoGas

Gebildetes Gasvolumen vs Zeit



Spezifische Gasbildungsrate (ml CO₂ / g / h) vs Zeit



*) Rezept: 100 g Mehl Typ 550 / 1.5 g NaCl / 2.5 g Hefen (DHW) / 70 ml Wasser